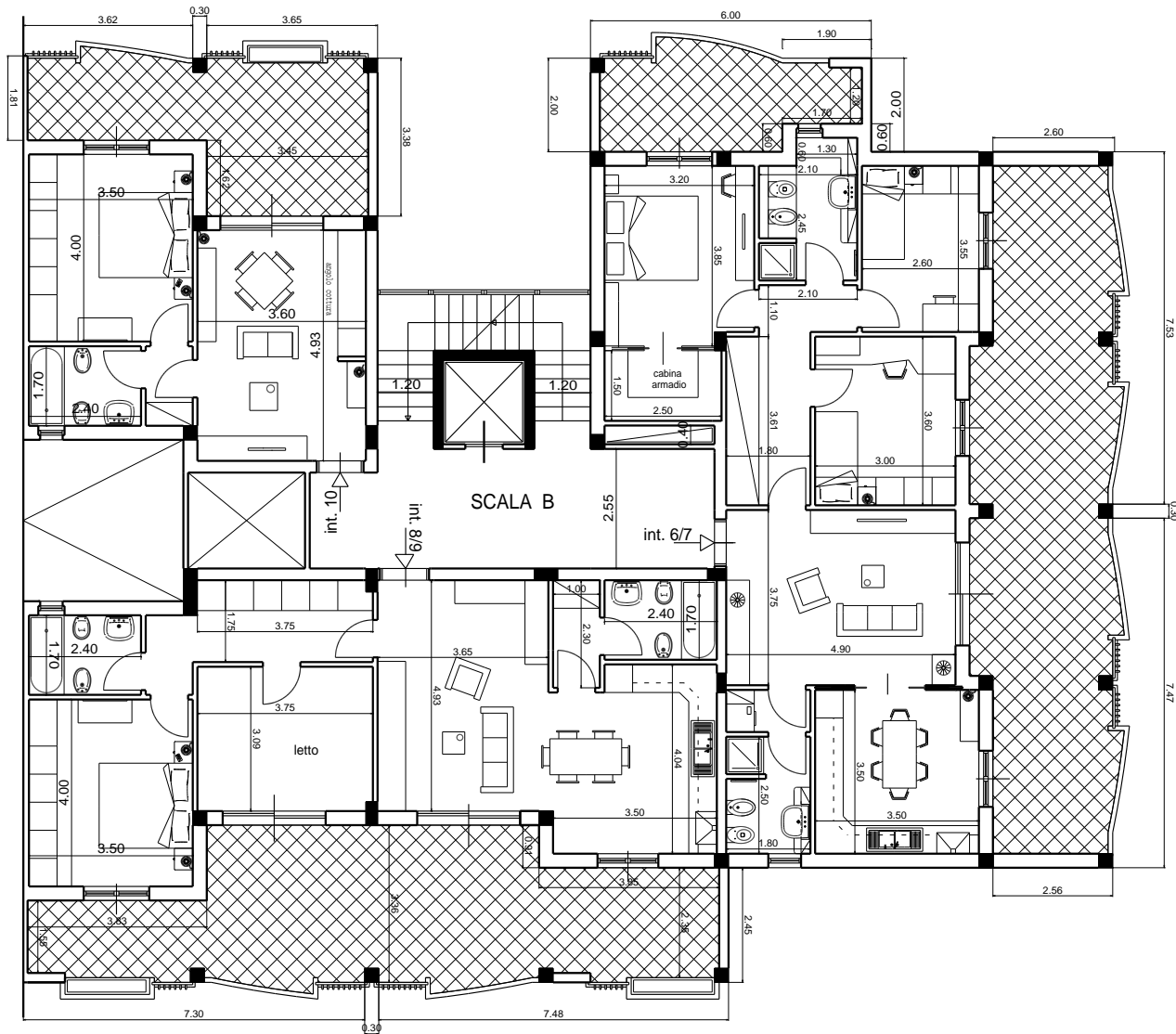


PIANTA PIANO 1°



interno 6/7

3 camere
 2 bagni
 soggiorno
 cucina abitabile
 superficie totale lorda Mq. 103.21
 2 terrazzi mq. 51.94

interno 8/9

2 camere
 2 bagni
 ingresso con armadio a muro
 soggiorno/pranzo
 angolo cottura
 superficie totale lorda Mq. 89.30
 terrazzo mq. 39.34

interno 10

1 camera mat.
 1 bagno
 soggiorno/pranzo
 angolo cottura
 superficie totale lorda Mq. 45.44
 terrazzo mq. 18.27