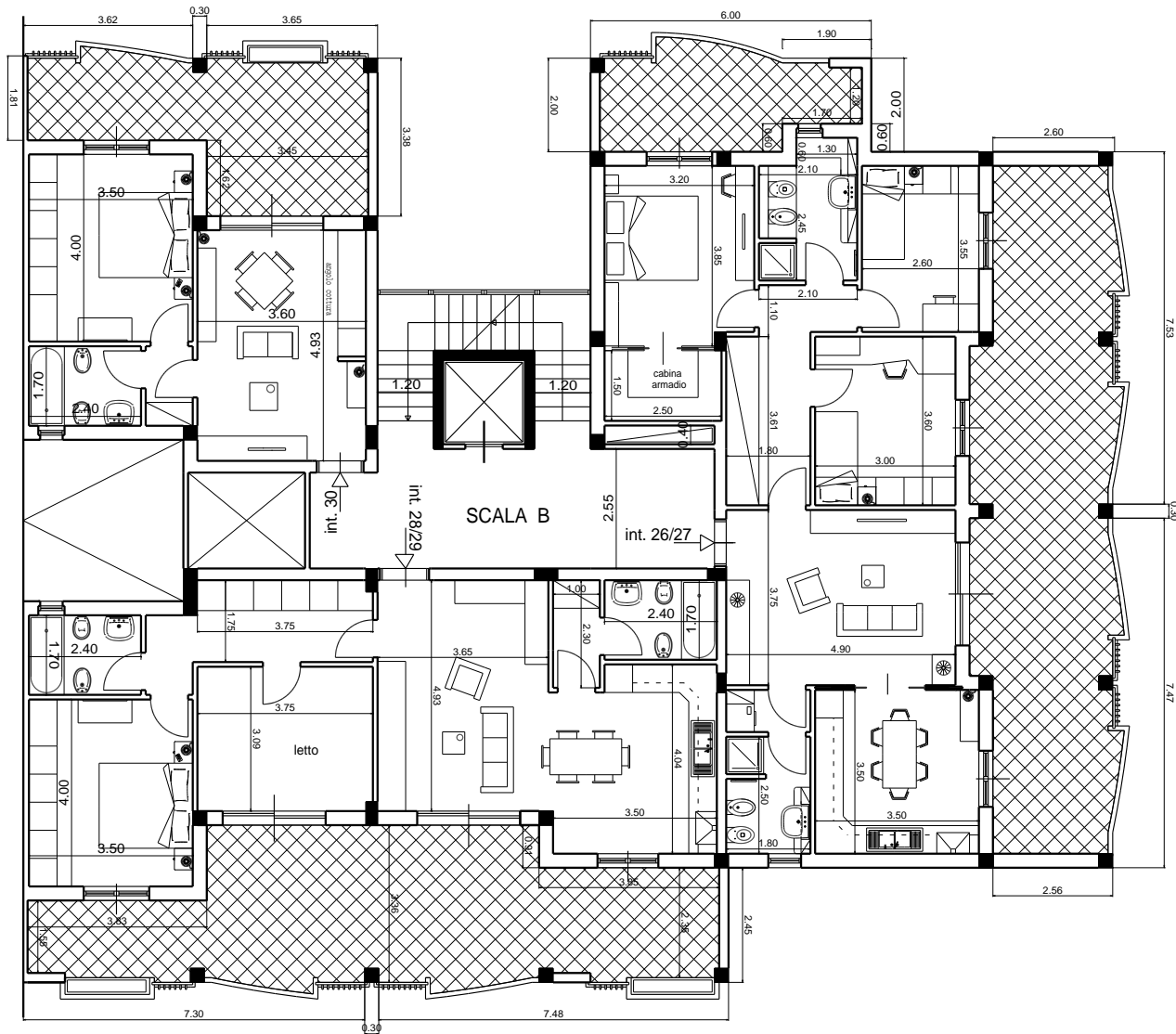


PIANTA PIANO 5°



interno 26/27

3 camere  
 2 bagni  
 soggiorno  
 cucina abitabile  
 superficie totale lorda Mq. 103.21  
 2 terrazzi mq. 51.94

interno 28/29

2 camere  
 2 bagni  
 ingresso con armadio a muro  
 soggiorno/pranzo  
 angolo cottura  
 superficie totale lorda Mq. 89.30  
 terrazzo mq. 39.34

interno 30

1 camera mat.  
 1 bagno  
 soggiorno/pranzo  
 angolo cottura  
 superficie totale lorda Mq. 45.44  
 terrazzo mq. 18.27