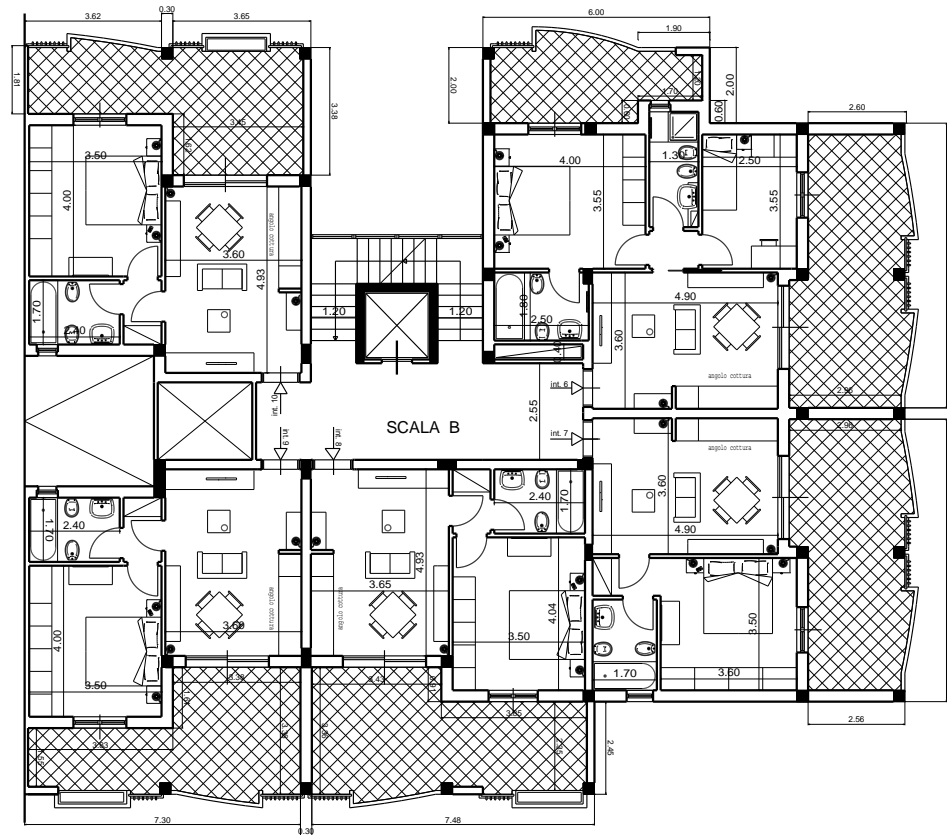


EDIFICIO 1 scala B

PIANTA PIANO 1°



interno 6

2 camere
2 bagni
soggiorno/pranzo
angolo cottura
superficie totale lorda Mq. 59.67
2 terrazzi mq. 31.02

interno 7

1 camera mat.
1 bagno
soggiorno/pranzo
angolo cottura
superficie totale lorda Mq. 42.67
terrazzo mq. 20.25

interno 8

1 camera mat.
1 bagno
soggiorno/pranzo
angolo cottura
superficie totale lorda Mq. 44.53
terrazzo mq. 20.64

interno 9

1 camera mat.
1 bagno
soggiorno/pranzo
angolo cottura
superficie totale lorda Mq. 44.75
terrazzo mq. 17.77

interno 10

1 camera mat.
1 bagno
soggiorno/pranzo
angolo cottura
superficie totale lorda Mq. 45.44
terrazzo mq. 18.27