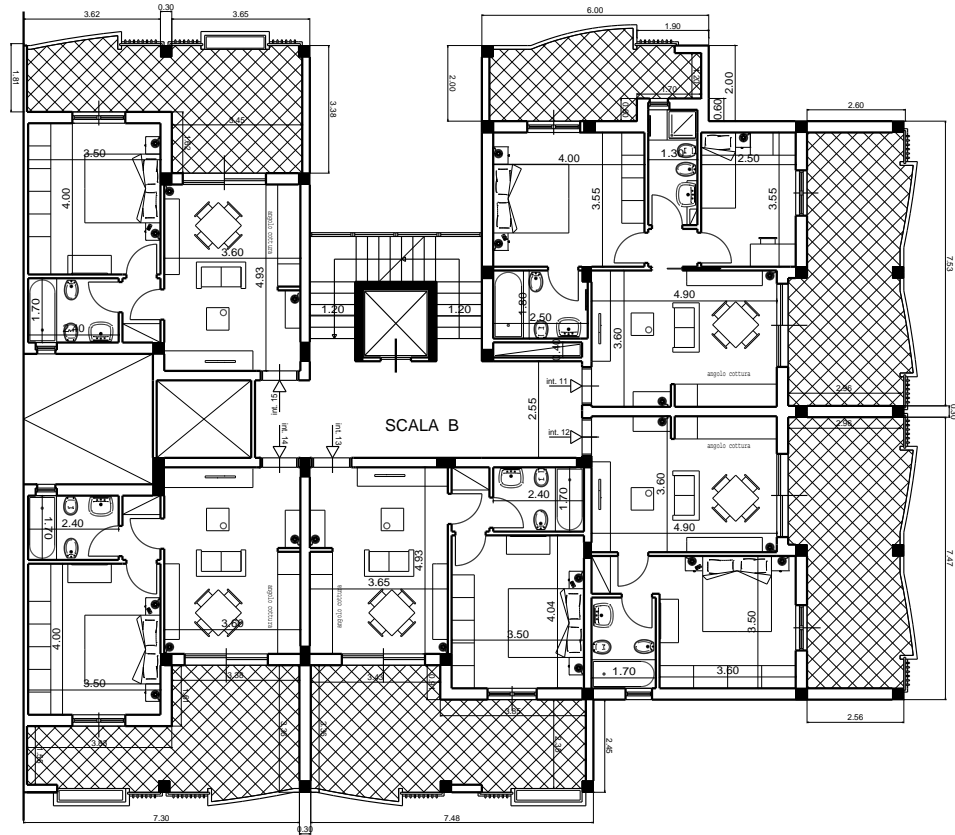


EDIFICIO 1 scala B

PIANTA PIANO 2°



interno 11

2 camere  
 2 bagni  
 soggiorno/pranzo  
 angolo cottura  
 superficie totale lorda Mq. 60.55  
 2 terrazzi mq. 31.02

interno 12

1 camera mat.  
 1 bagno  
 soggiorno/pranzo  
 angolo cottura  
 superficie totale lorda Mq. 42.67  
 terrazzo mq. 21.81

interno 13

1 camera mat.  
 1 bagno  
 soggiorno/pranzo  
 angolo cottura  
 superficie totale lorda Mq. 44.53  
 terrazzo mq. 20.64

interno 14

1 camera mat.  
 1 bagno  
 soggiorno/pranzo  
 angolo cottura  
 superficie totale lorda Mq. 44.75  
 terrazzo mq. 17.77

interno 15

1 camera mat.  
 1 bagno  
 soggiorno/pranzo  
 angolo cottura  
 superficie totale lorda Mq. 45.44  
 terrazzo mq. 18.27